

ipso 02

Manometerverschraubung
Straight female adaptor

Betriebstemperatur:	-20°C bis +70°C
Betriebsdruck:	-20°C bis +80°C
Vakuum:	bis 16bar
Werkstoffe:	max. 98%
	Gehäuse - Messing vernickelt
	Dichtungen - NBR
	Spannzange - Edelstahl
	Druckring - Kunststoff schwarz
Gewinde:	zyl. Gewinde DIN EN ISO 228
	kon. Gewinde DIN EN 10226
	metr. Gewinde DIN ISO 261
Medium:	geölte und ungeölte Druckluft
Schläuche:	für Leitungen nach ISO 14743
	Toleranzen für Außendurchmesser:
	4 bis 8mm: +0,1
	10 bis 14mm: +0,15 (PU)
	10-14mm: +0,1 (PA)
Operating temperature:	-20°C to +70°C
Operating pressure:	-20°C to +80°C
Vacuum:	up to 16bar
Materials:	max. 98%
	Body - brass, nickel plated
	Sealing - NBR
	Clamp - stainless steel
	thrust ring - plastic black
Thread:	cyl. thread DIN EN ISO 228
	con. thread DIN EN ISO 10226
	metr. thread DIN ISO 261
Medium:	lubricated and non-lubricated compressed air
Tubes:	for tubes in line with ISO 14743
	Tolerances for external diameter:
	4 up to 8mm: +0,1
	10 up to 14mm: +0,15 (PU)
	10 up to 14mm: +0,1 (PA)

für Verschraubungen mit PVC-Dichtung
für Verschraubungen mit O-Ringen aus NBR
abhängig vom Druckbereich des eingesetzten Schlauches

CW614N und CW617N
silikonfreie Mischung
AISI 361L

mit O-Ring-Abdichtung

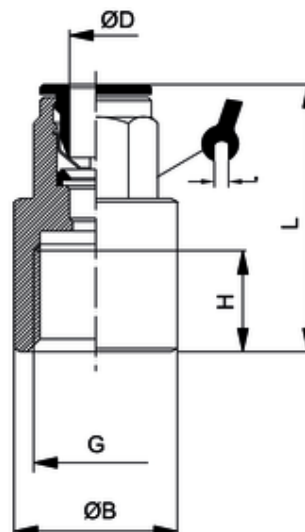
Medien, die mit den Materialien der Bauteile verträglich sind
empfohlene Materialien: PU, PA

for fittings with PVC seals
for fittings with NBR O-Rings
depends on pressure range of tube

CW614N and CW617N
silicon-free
AISI 316L

with O-Ring sealing

Medium which is compatible with component materials
recommended material: PU, PA



ITV	ØD	G	ØB	H	L	sw1
200214	14	G1/4	20	10	37,7	20

Verschraubungen für Schlauchdurchmesser 16 finden Sie in den Kapiteln ipso 02 MR und ipso 02 FKM.
You can find fittings for tube diameter 16 in chapters ipso 02 MR and ipso 02 FKM.