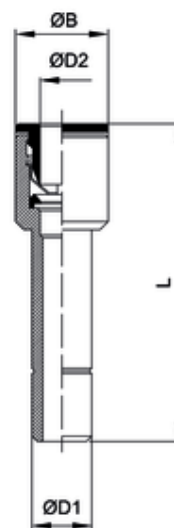
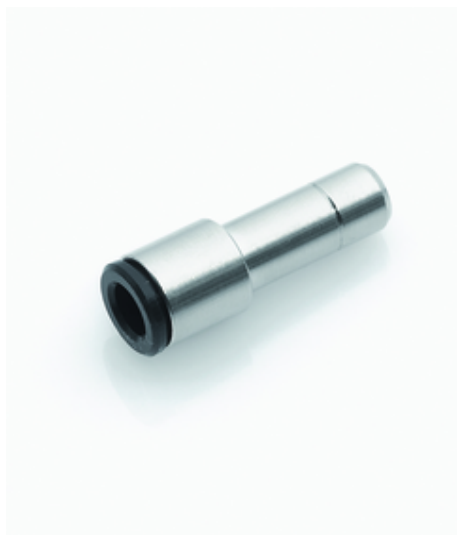


ipso 08

Reduzier-Stecker
Reducer

Betriebstemperatur:	-20°C bis +70°C	für Verschraubungen mit PVC-Dichtung
Betriebsdruck:	-20°C bis +80°C	für Verschraubungen mit O-Ringen aus NBR
Vakuum:	bis 16bar	abhängig vom Druckbereich des eingesetzten Schlauches
Werkstoffe:	max. 98%	
	Gehäuse - Messing vernickelt	CW614N und CW617N
	Dichtungen - NBR	silikonfreie Mischung
	Spannzange - Edelstahl	AISI 361L
	Druckring - Kunststoff schwarz	
Gewinde:	zyl. Gewinde DIN EN ISO 228	mit O-Ring-Abdichtung
	kon. Gewinde DIN EN 10226	
	metr. Gewinde DIN ISO 261	
Medium:	geölte und ungeölte Druckluft	Medien, die mit den Materialien der Bauteile verträglich sind
		empfohlene Materialien: PU, PA
Schläuche:	für Leitungen nach ISO 14743	
	Toleranzen für Außendurchmesser:	
	4 bis 8mm: +0,1	
	10 bis 14mm: +0,15 (PU)	
	10-14mm: +0,1 (PA)	
Operating temperature:	-20°C to +70°C	for fittings with PVC seals
Operating pressure:	-20°C to +80°C	for fittings with NBR O-Rings
Vacuum:	up to 16bar	depends on pressure range of tube
Materials:	max. 98%	
	Body - brass, nickel plated	CW614N and CW617N
	Sealing - NBR	silicon-free
	Clamp - stainless steel	AISI 316L
	thrust ring - plastic black	
Thread:	cyl. thread DIN EN ISO 228	with O-Ring sealing
	con. thread DIN EN ISO 10226	
	metr. thread DIN ISO 261	
Medium:	lubricated and non-lubricated compressed air	Medium which is compatible with component materials
Tubes:	for tubes in line with ISO 14743	recommended material: PU, PA
	Tolerances for external diameter:	
	4 up to 8mm: +0,1	
	10 up to 14mm: +0,15 (PU)	
	10 up to 14mm: +0,1 (PA)	



ITV	ØD1	ØD2	ØB	L
200803	6	5	9,5	35,5

Verschraubungen für Schlauchdurchmesser 16 finden Sie in dem Kapitel ipso 08 MR.
You can find fittings for tube diameter 16 in chapter ipso 08 MR.