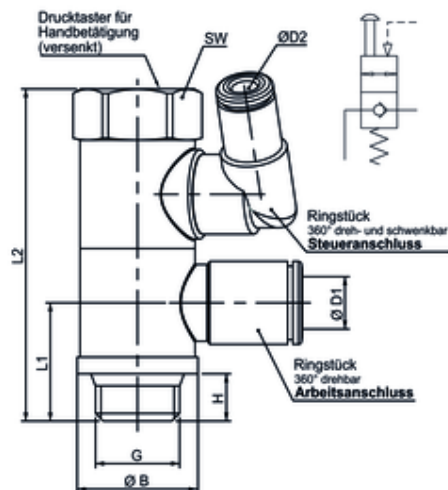
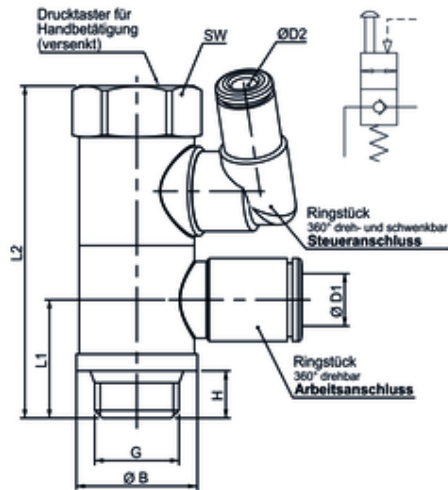


# ipso 049 - Evolution

Rückschlagventil pneumatisch entsperbar mit Handbetätigung  
 Check valve, pneumatical and manual actuation  
 Valvola di blocco unidirezionale servopilotata



ITV	ØD1	G	ØD2	ØB	H	L1	L2	sw	NI/min*
204915	6	G1/8	4	14	6	15,5	44	14	280

Körper:	CW614N/CW617N vernickelt
Body:	CW614N/CW617N nickel-plated
Corpo:	ottone CW614N/CW617N nichelato
Dichtung:	NBR
Sealing:	NBR
Guarnizione:	NBR 70 SH
Flachdichtungen:	Kunststoff
Flat-seals:	Plastics
Rondella di tenuta sul filetto:	Tecopolimero
Feder:	AISI 302
Spring:	AISI 302
Molla:	AISI 302
zyl. Gewinde:	DIN EN ISO 228
cyl. Threads:	DIN EN ISO 228
Filettatura:	gas cilindrica ISO 228
Betriebstemperatur:	-20 °C bis +80 °C

Working temperature: -20 °C up to +80 °C

Temperatura di esercizio: da -20 °C a +80 °C

---

Betriebsdruck: 0,5 - 10 bar

Working pressure: 0,5 - 10 bar

Pressione di esercizio: da 0,5 a 10 bar

---

Öffnungsdruck: 0,2 bar

Opening pressure: 0,2 bar

Pressione di apertura: 0,2 bar

---

Für geölte und ungeölte Druckluft.

For lubricated and non-lubricated compressed air.

Per aria compressa sia lubrificata che non.

---