

103

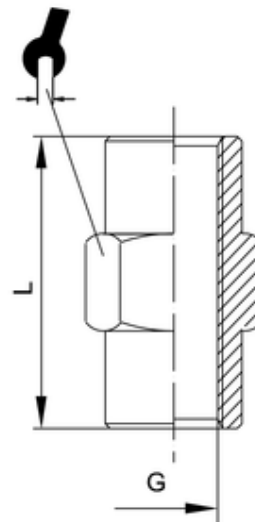
Muffe
Sleeve

Betriebstemperatur:	max. 150°C
Betriebsdruck:	bis 60bar
Werkstoff:	CW614N und CW617N blank/ vernickelt
Gewinde:	zyl. Gewinde DIN EN ISO 228 kon. Gewinde DIN EN 10226 metr. Gewinde DIN ISO 262
Medium:	pneumatische, ölhydraulische und hydraulische Kreisläufe

abhängig vom Temperaturbereich des
eingesetzten Schlauches/ Rohres
abhängig vom Druckbereich des
eingesetzten Schlauches/ Rohres
und der verwendeten Temperatur

Operating temperature:	<i>max. 150°C</i>
Operating pressure:	<i>up to 60bar</i>
Material:	<i>CW614N and CW617N poshied/ nickel-plated</i>
Thread:	<i>cyl. thread DIN EN ISO 228 con. thread DIN EN ISO 10226 metr. thread DIN ISO 262</i>
Medium:	<i>pneumatic, oil-hydraulic and hydraulic circuits</i>

*dependent on temperature range
of tube/ pipe used
dependent on pressure range of
tube/ pipe used and used temperature*



ITV	G	L	SW
30001	M5	11	8