

## 103

Muffe  
Sleeve

**Betriebstemperatur:** max. 150°C

**Betriebsdruck:** bis 60bar

**Werkstoff:** CW614N und CW617N  
blank/ vernickelt

**Gewinde:** zyl. Gewinde DIN EN ISO 228  
kon. Gewinde DIN EN 10226  
metr. Gewinde DIN ISO 262

**Medium:** pneumatische, ölhydraulische und hydraulische Kreisläufe

abhängig vom Temperaturbereich des eingesetzten Schlauches/ Rohres  
abhängig vom Druckbereich des eingesetzten Schlauches/ Rohres und der verwendeten Temperatur

**Operating temperature:** *max. 150°C*

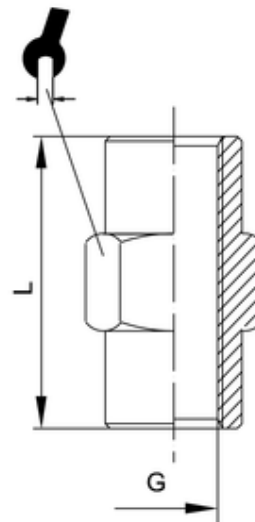
**Operating pressure:** *up to 60bar*

**Material:** *CW614N and CW617N  
poshied/ nickel-plated*

**Thread:** *cyl. thread DIN EN ISO 228  
con. thread DIN EN ISO 10226  
metr. thread DIN ISO 262*

**Medium:** *pneumatic, oil-hydraulic and hydraulic circuits*

*dependent on temperature range of tube/ pipe used  
dependent on pressure range of tube/ pipe used and used temperature*



ITV	G	L	SW
30004	G3/8	23	22