

103

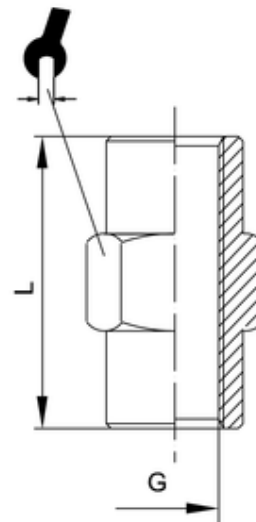
Muffe
Sleeve

| | |
|----------------------------|---|
| Betriebstemperatur: | max. 150°C |
| Betriebsdruck: | bis 60bar |
| Werkstoff: | CW614N und CW617N blank/ vernickelt |
| Gewinde: | zyl. Gewinde DIN EN ISO 228 kon. Gewinde DIN EN 10226 metr. Gewinde DIN ISO 262 |
| Medium: | pneumatische, ölhydraulische und hydraulische Kreisläufe |

abhängig vom Temperaturbereich des
eingesetzten Schlauches/ Rohres
abhängig vom Druckbereich des
eingesetzten Schlauches/ Rohres
und der verwendeten Temperatur

| | |
|-------------------------------|---|
| Operating temperature: | <i>max. 150°C</i> |
| Operating pressure: | <i>up to 60bar</i> |
| Material: | <i>CW614N and CW617N poshied/ nickel-plated</i> |
| Thread: | <i>cyl. thread DIN EN ISO 228 con. thread DIN EN ISO 10226 metr. thread DIN ISO 262</i> |
| Medium: | <i>pneumatic, oil-hydraulic and hydraulic circuits</i> |

*dependent on temperature range
of tube/ pipe used
dependent on pressure range of
tube/ pipe used and used temperature*



| ITV | G | L | SW |
|------------|----------|----------|-----------|
| 30005 | G1/2 | 28 | 26 |