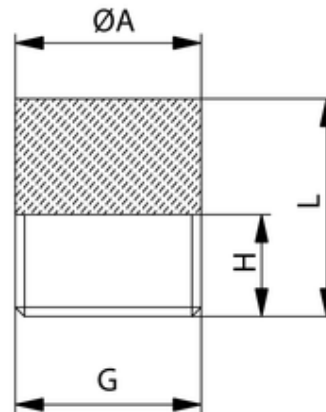


**ST**Schalldämpfer  
Silencer

Material: Sinterbronze & Messing  
 Filterfeinheit: 36 $\mu$   
 Betriebsdruck: max. 10 bar  
 Betriebstemperatur: -10°C bis +70°C  
 zyl. Gewinde: DIN EN ISO 228

material: sintered bronze & brass  
 filter mesh: 36 $\mu$   
 working pressure: max. 10 bar  
 working temperature: -10°C up to +70°C  
 cyl. threads: DIN EN ISO 228



<b>ITV</b>	<b>G</b>	<b>ØA</b>	<b>H</b>	<b>L</b>
303085	G1/2	21	10	18