

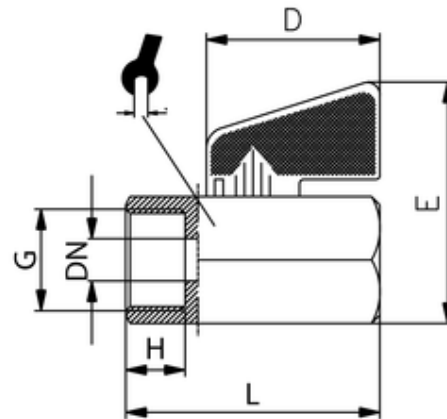
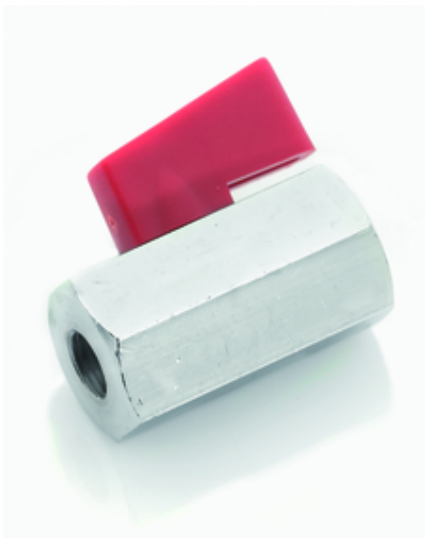
# Mini-Kugelhahn Typ 1501

Mini-Kugelhahn Typ 1501  
Mini ball valve type 1501

Betriebstemperatur - operating temperature:  
Arbeitsdruck - working pressure:  
Gehäuse - body:  
Kugel - ball:  
Griff - handle:  
O-Ring - o-ring:  
Gewinde - thread:  
Einsatzgebiete - applications:

0°C bis +90°C  
15 bar  
Messing verchromt  
Messing verchromt  
PA66  
PTFE  
DIN EN ISO 228  
Luft-, Wasser-, Ölkreisläufe  
Einsatz auch im mittleren  
bis niedrigen Vakuum möglich

0°C to +90°C  
15 bar  
Brass chrome-plated  
Brass chrome-plated  
PA66  
PTFE  
DIN EN ISO 228  
Air, Water and Oil dynamics circuits  
Use also in medium to low vacuum



<i>ITV</i>	<i>G</i>	<i>H</i>	<i>L</i>	<i>D</i>	<i>E</i>	<i>DN</i>	<i>SW</i>
500104	G3/8	10	40	30	38	8	21