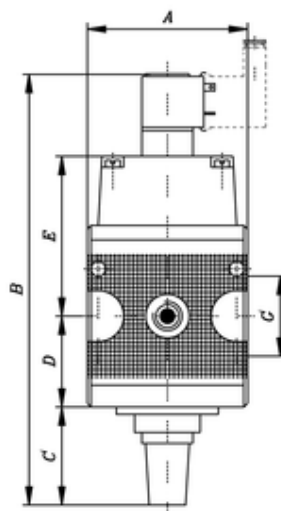


# 3/2-Wegeventil

3/2-ways valve  
Valvola 3/2 via



ITV	G	NI/min	A	B	C	D	E
142901	G1/2	4.000	70	183	42	33	57

Betriebsdruck	2 - 10 bar
Inlet pressure	2 - 10 bar
Pressione di ingresso	2 - 10 bar
max. Temperatur bei 10 bar	+60 °C
max. temperature at 10 bar	+60 °C
Temperatura max. a 10 bar	+60 °C
Einbauposition	beliebig
Mounting position	any position
Posizione di montaggio	in qualsiasi posizione
Betätigung	el. standard - pneumatik
Operation	el. standard - pneumatic
Azionamento	el. standard - pneumatico
Nennspannung	24 V DC
Voltage	24 V DC
Voltaggio	24 V DC
Leistung	4,8 W
Power output	4,8 W
Potenza di uscita	4,8 W
Schutzart	IP 65, DIN 40050
Protection class	IP 65, DIN 40050
Tipo di protezione	IP 65, DIN 40050
Medium	Druckluft, neutrale Gase
Fluid	compressed air, neutral gases
Fluido di passaggio	aria compressa, gas natureli
Befestigung	Winkel oder 2 Bohrungen
Fortify	elbow or 2 drillings
Fissaggio	staffa o 2 fori