

## 415

Hohlschraube 3-fach  
Triple hollow screw

|                               |   |
|-------------------------------|---|
| <b>Betriebstemperatur:</b>    | -20°C bis +70°C<br>-20°C bis +80°C  |
| <b>Betriebsdruck:</b>         | bis 16bar   |
| <b>Vakuum:</b>                | max. 98%  |
| <b>Werkstoffe:</b>            | Gehäuse - Messing vernickelt<br>Dichtungen - NBR<br>Spannzange - Edelstahl<br>Druckring - Kunststoff schwarz  |
| <b>Gewinde:</b>               | zyl. Gewinde DIN EN ISO 228<br>kon. Gewinde DIN EN 10226<br>metr. Gewinde DIN ISO 261   |
| <b>Medium:</b>                | geölte und ungeölte Druckluft   |
| <b>Schläuche:</b>             | für Leitungen nach ISO 14743<br>Toleranzen für Außendurchmesser:<br>4 bis 8mm: +0,1<br>10 bis 14mm: +0,15 (PU)<br>10-14mm: +0,1 (PA)                |
| <b>Operating temperature:</b> | -20°C to +70°C<br>-20°C to +80°C  |
| <b>Operating pressure:</b>    | up to 16bar   |
| <b>Vacuum:</b>                | max. 98%  |
| <b>Materials:</b>             | Body - brass, nickel plated<br>Sealing - NBR<br>Clamp - stainless steel<br>thrust ring - plastic black  |
| <b>Thread:</b>                | cyl. thread DIN EN ISO 228<br>con. thread DIN EN ISO 10226<br>metr. thread DIN ISO 261  |
| <b>Medium:</b>                | lubricated and non-lubricated compressed air  |
| <b>Tubes:</b>                 | for tubes in line with ISO 14743<br>Tolerances for external diameter:<br>4 up to 8mm: +0,1<br>10 up to 14mm: +0,15 (PU)<br>10 up to 14mm: +0,1 (PA) |

für Verschraubungen mit PVC-Dichtung  
für Verschraubungen mit O-Ringen aus NBR  
abhängig vom Druckbereich des eingesetzten Schlauches

CW614N und CW617N  
silikonfreie Mischung  
AISI 361L

mit O-Ring-Abdichtung

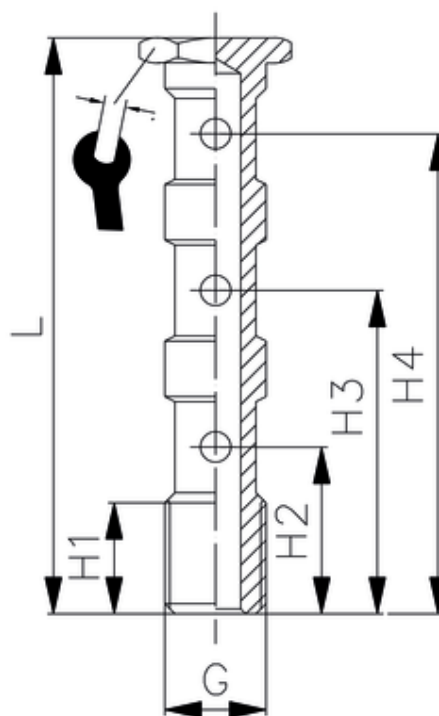
Medien, die mit den Materialien der Bauteile verträglich sind  
empfohlene Materialien: PU, PA

for fittings with PVC seals  
for fittings with NBR O-Rings  
depends on pressure range of tube

CW614N and CW617N  
silicon-free  
AISI 316L

with O-Ring sealing

Medium which is compatible with component materials  
recommended material: PU, PA



| <i>ITV</i> | <i>G</i> | <i>H1</i> | <i>H2</i> | <i>H3</i> | <i>H4</i> | <i>L</i> | <i>SW</i> |
|------------|----------|-----------|-----------|-----------|-----------|----------|-----------|
| 14301      | G1/8     | 9         | 16        | 32        | 48        | 60       | 14        |