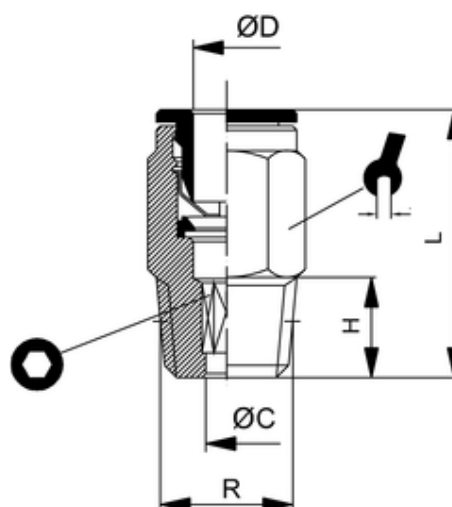


ipso 01 k

Gerade Einschraubverschraubung kon.
Straight male adaptor (con.)
Diritto maschio conico



| ITV | ØD | R | ØC | H | L | sw1 | isw |
|--------|----|------|-----|------|------|-----|-----|
| 200160 | 10 | R3/8 | 8,3 | 11,5 | 32,5 | 17 | 8 |

| | | | |
|-------------------------------|---|---|--|
| Betriebstemperatur: | -20 °C bis +70 °C -20 °C bis +80 °C | für Verschraubungen mit PVC-Dichtung für Verschraubungen mit O-Ringen aus NBR abhängig vom Druckbereich des eingesetzten Schlauches | |
| Betriebsdruck: | bis 16 bar | | |
| Vakuum: | max. 98 % | | |
| Werkstoffe: | Gehäuse - Messing vernickelt Dichtungen - NBR Spannzange - Edelstahl Druckring - Kunststoff schwarz | CW614N und CW617N silikonfreie Mischung AISI 316L | |
| Gewinde: | zyl. Gewinde DIN EN ISO 228 kon. Gewinde DIN EN 10226 metr. Gewinde DIN ISO 261 | mit O-Ring-Abdichtung | |
| Medium: | geölte und ungeölte Druckluft | Medien, die mit den Materialien der Bauteile verträglich sind | |
| Schläuche: | für Leitungen nach ISO 14743 Toleranzen für Außendurchmesser: 4 bis 8 mm: ±0,1 10 bis 14 mm: ±0,15 (PU) 10-14 mm: ±0,1 (PA) | empfohlene Materialien: PU, PA | |
| Operating temperature: | -20 °C to +70 °C -20 °C to +80 °C | for fittings with PVC seals for fittings with NBR O-Rings depends on pressure range of tube | |
| Operating pressure: | up to 16 bar | | |
| Vacuum: | max. 98 % | | |
| Materials: | Body - brass, nickel plated Sealing - NBR Clamp - stainless steel thrust ring - plastic black | CW614N and CW617N silicone-free AISI 316L | |
| Thread: | cyl. thread DIN EN ISO 228 con. thread DIN EN ISO 10226 metr. thread DIN ISO 261 | with O-Ring sealing | |
| Medium: | lubricated and non-lubricated compressed air | Medium which is compatible with component materials | |
| Tubes: | for tubes in line with ISO 14743 Tolerances for external diameter: 4 up to 8 mm: ±0,1 10 up to 14mm: ±0,15 (PU) 10 up to 14 mm: ±0,1 (PA) | recommended material: PU, PA | |