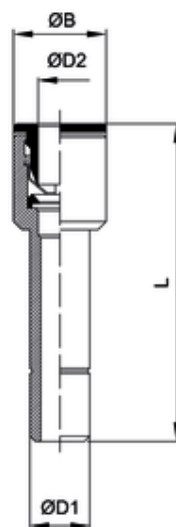
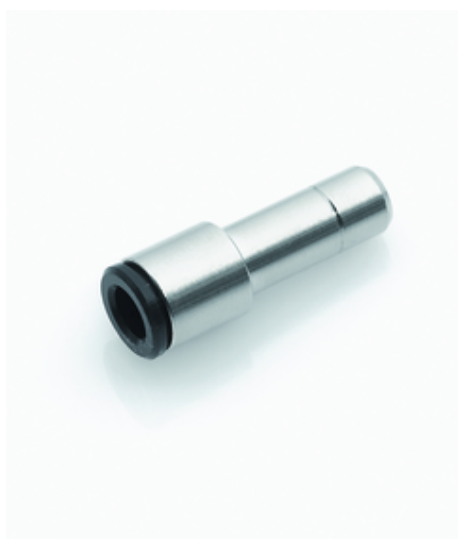


# ipso 08

Reduzier-Stecker  
Reducer  
Riduzione a codolo



| ITV                           | ØD1   | ØD2 | ØB | L  |
|-------------------------------|---|-----|----|--|
| 200812                        | 14  | 4   | 9  | 43,5   |
| <b>Betriebstemperatur:</b>    | -20 °C bis +70 °C<br>-20 °C bis +80 °C  |     |    | für Verschraubungen mit PVC-Dichtung<br>für Verschraubungen mit O-Ringen aus NBR |
| <b>Betriebsdruck:</b>         | bis 16 bar  |     |    | abhängig vom Druckbereich des eingesetzten Schlauches                            |
| <b>Vakuum:</b>                | max. 98 %   |     |    |  |
| <b>Werkstoffe:</b>            | Gehäuse - Messing vernickelt<br>Dichtungen - NBR  |     |    | CW614N und CW617N<br>silikonfreie Mischung                                       |
| <b>Gewinde:</b>               | Spannzange - Edelstahl<br>Druckring - Kunststoff schwarz<br>zyl. Gewinde DIN EN ISO 228<br>kon. Gewinde DIN EN 10226<br>metr. Gewinde DIN ISO 261     |     |    | AISI 316L<br>mit O-Ring-Abdichtung   |
| <b>Medium:</b>                | geölte und ungeölte Druckluft   |     |    | Medien, die mit den Materialien der Bauteile verträglich sind                    |
| <b>Schläuche:</b>             | für Leitungen nach ISO 14743<br>Toleranzen für Außendurchmesser:<br>4 bis 8 mm: ±0,1<br>10 bis 14 mm: ±0,15 (PU)<br>10-14 mm: ±0,1 (PA)               |     |    | empfohlene Materialien: PU, PA   |
| <b>Operating temperature:</b> | -20 °C to +70 °C<br>-20 °C to +80 °C  |     |    | for fittings with PVC seals<br>for fittings with NBR O-Rings                     |
| <b>Operating pressure:</b>    | up to 16 bar  |     |    | depends on pressure range of tube  |
| <b>Vacuum:</b>                | max. 98 %   |     |    |  |
| <b>Materials:</b>             | Body - brass, nickel plated<br>Sealing - NBR<br>Clamp - stainless steel<br>thrust ring - plastic black  |     |    | CW614N and CW617N<br>silicone-free<br>AISI 316L                                  |
| <b>Thread:</b>                | cyl. thread DIN EN ISO 228<br>con. thread DIN EN ISO 10226<br>metr. thread DIN ISO 261  |     |    | with O-Ring sealing  |
| <b>Medium:</b>                | lubricated and non-lubricated compressed air  |     |    | Medium which is compatible with component materials                              |
| <b>Tubes:</b>                 | for tubes in line with ISO 14743<br>Tolerances for external diameter:<br>4 up to 8 mm: ±0,1<br>10 up to 14mm: ±0,15 (PU)<br>10 up to 14 mm: ±0,1 (PA) |     |    | recommended material: PU, PA   |

Verschraubungen für Schlauchdurchmesser 16 finden Sie in dem Kapitel ipso 08 MR. You can find fittings for tube diameter 16 in chapter ipso 08 MR. Per raccordi tubi diametro 16 vedere capitoli ipso 08 MR e ipso 08 FKM.