

# Lösewerkzeug

Disconnecting key

**Betriebstemperatur:** -20°C bis +70°C  
 -20°C bis +80°C

**Betriebsdruck:** bis 16bar

**Vakuum:** max. 98%

**Werkstoffe:** Gehäuse - Messing vernickelt  
 Dichtungen - NBR  
 Spannzange - Edelstahl  
 Druckring - Kunststoff schwarz

**Gewinde:** zyl. Gewinde DIN EN ISO 228  
 kon. Gewinde DIN EN 10226  
 metr. Gewinde DIN ISO 261

**Medium:** geölte und ungeölte Druckluft

**Schläuche:** für Leitungen nach ISO 14743  
 Toleranzen für Außendurchmesser:  
 4 bis 8mm: +0,1  
 10 bis 14mm: +0,15 (PU)  
 10-14mm: +0,1 (PA)

**Operating temperature:** -20°C to +70°C  
 -20°C to +80°C

**Operating pressure:** up to 16bar

**Vacuum:** max. 98%

**Materials:** Body - brass, nickel plated  
 Sealing - NBR  
 Clamp - stainless steel  
 thrust ring - plastic black

**Thread:** cyl. thread DIN EN ISO 228  
 con. thread DIN EN ISO 10226  
 metr. thread DIN ISO 261

**Medium:** lubricated and non-lubricated compressed air  
 for tubes in line with ISO 14743  
 Tolerances for external diameter:  
 4 up to 8mm: +0,1  
 10 up to 14mm: +0,15 (PU)  
 10 up to 14mm: +0,1 (PA)

für Verschraubungen mit PVC-Dichtung  
 für Verschraubungen mit O-Ringen aus NBR  
 abhängig vom Druckbereich des eingesetzten Schlauches

CW614N und CW617N  
 silikonfreie Mischung  
 AISI 361L

mit O-Ring-Abdichtung

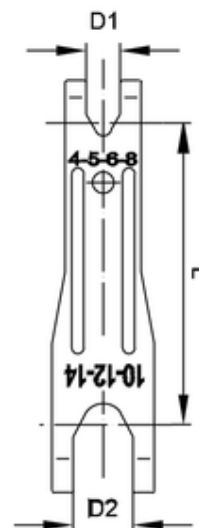
Medien, die mit den Materialien der Bauteile verträglich sind  
 empfohlene Materialien: PU, PA

for fittings with PVC seals  
 for fittings with NBR O-Rings  
 depends on pressure range of tube

CW614N and CW617N  
 silicon-free  
 AISI 316L

with O-Ring sealing

Medium which is compatible with component materials  
 recommended material: PU, PA



ITV	ØD1	ØD2	L
201701	8	14	93