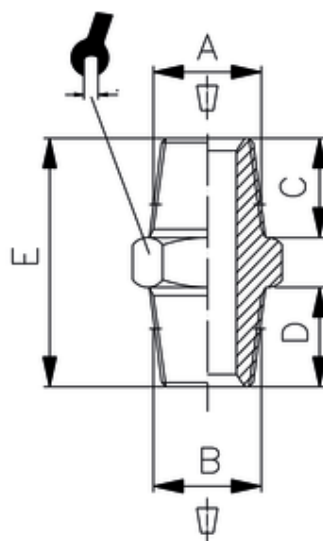


Doppelnippel, konisch

Nipple, conical
Niplo conico M.M.



ITV	A	B	C	D	E	sw
20207-ES	R3/8	R1/2	11,5	14	31,5	22

Betriebstemperatur:	-20 °C bis +150 °C
Betriebsdruck:	bis 150 bar
Werkstoffe:	Edelstahl 1.4404 (AISI 316L)
Gewinde:	Dichtungen FKM DIN 3852 DIN 3858
Einsatzbereiche:	Pneumatik, Nahrungsmittelindustrie, chem. u. pharm. Industrie
Operating temperature:	-20 °C to +150 °C
Operating pressure:	up to 150 bar
Materials:	Stainless steel 1.4404 (AISI 316L)
Thread:	Seals FKM DIN 3852 DIN 3858
Application:	Pneumatics, food industry, chemical and pharmaceutical industry