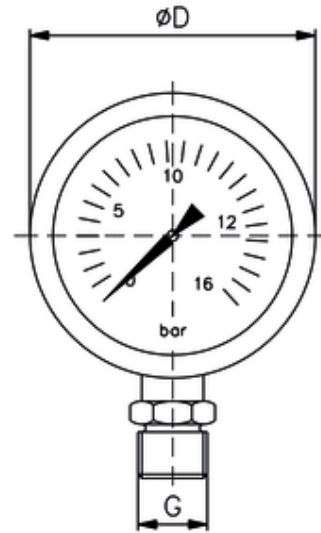


# Manometer

mit Rohrfeder  
Bourdon-tube gauge

Material: Kunststoff  
 Körper: Kunststoff  
 Sichtscheibe: Kunststoff  
 Anschluss: Messing  
 Umgebungstemperatur: -40°C bis +60°C  
 Medium: gasförmige, flüssige, nicht hochviskose & nicht kristallisierende Messstoffe, die Kupferlegierungen nicht angreifen

material: plastics  
 body: plastics  
 inspection glass: brass  
 connection: brass  
 temperature: -40°C to +60°C  
 medium: gaseous, liquid, non-viscous & non-crystallising measuring agents that not attack the copper base alloys



<i>ITV</i>	<i>G</i>	<i>ØD</i>	<i>bar</i>
301011	G1/8	40	0 - 1,6