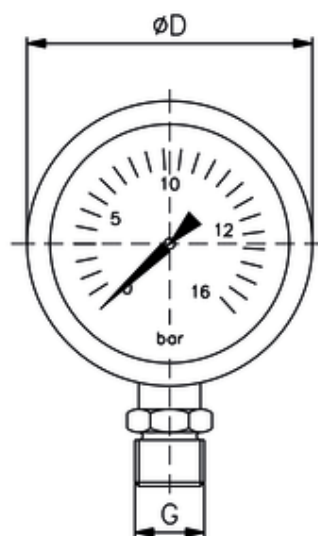


# Manometer

mit Rohrfeder  
Bourdon-tube gauge  
Manometro



| ITV    | G    | ØD | bar     |
|--------|------|----|---------|
| 301012 | G1/8 | 40 | 0 - 2,5 |

|                                 |  |
|---------------------------------|--|
| Körper:                         | Kunststoff   |
| Body:                           | plastics   |
| Corpo:                          | plastica   |
| Sichtscheibe:                   | Kunststoff   |
| Inspection glass:               | plastics   |
| Coperchio:                      | plastica   |
| Anschluss:                      | Messing  |
| Connection:                     | brass  |
| Raccordo:                       | ottone   |
| Umgebungstemperatur:            | -40 °C bis +60 °C  |
| Ambient temperature:            | -40 °C to +60 °C   |
| Campo temperatura di esercizio: | da -40 °C a +60 °C   |
| Medium:                         | Gasförmige, flüssige, nicht hochviskose & nicht kristallisierende Messstoffe, die Kupferlegierungen nicht angreifen. |
| Medium:                         | Gaseous, liquid, non-viscous & non-crystalising measuring agents that not attack the copper base alloys.             |
| Fluido:                         | Gassosi, Liquidi, non viscosi e non cristallizzabili, comunque con agenti non aggressivi o corrosivi.                |