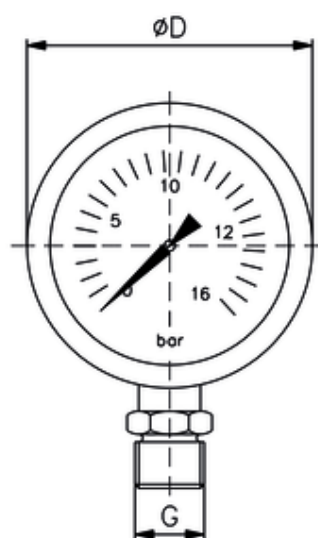


# Manometer

mit Rohrfeder  
Bourdon-tube gauge  
Manometro



ITV	G	ØD	bar
301015	G1/8	40	0 - 10

Körper:	Kunststoff
Body:	plastics
Corpo:	plastica
Sichtscheibe:	Kunststoff
Inspection glass:	plastics
Coperchio:	plastica
Anschluss:	Messing
Connection:	brass
Raccordo:	ottone
Umgebungstemperatur:	-40 °C bis +60 °C
Ambient temperature:	-40 °C to +60 °C
Campo temperatura di esercizio:	da -40 °C a +60 °C
Medium:	Gasförmige, flüssige, nicht hochviskose & nicht kristallisierende Messstoffe, die Kupferlegierungen nicht angreifen.
Medium:	Gaseous, liquid, non-viscous & non-crystalising measuring agents that not attack the copper base alloys.
Fluido:	Gassosi, Liquidi, non viscosi e non cristallizzabili, comunque con agenti non aggressivi o corrosivi.