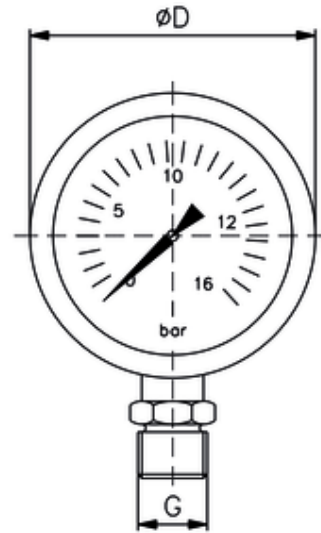


Manometer

mit Rohrfeder
Bourdon-tube gauge

Material: Kunststoff
 Körper: Kunststoff
 Sichtscheibe: Kunststoff
 Anschluss: Messing
 Umgebungstemperatur: -40°C bis +60°C
 Medium: gasförmige, flüssige, nicht hochviskose & nicht kristallisierende Messstoffe, die Kupferlegierungen nicht angreifen

material: plastics
 body: plastics
 inspection glass: brass
 connection: brass
 temperature: -40°C to +60°C
 medium: gaseous, liquid, non-viscous & non-crystallising measuring agents that not attack the copper base alloys



<i>ITV</i>	<i>G</i>	<i>ØD</i>	<i>bar</i>
301061	G1/4	50	0 - 1,6