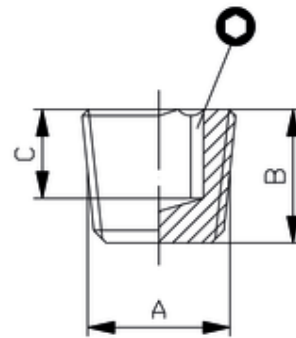


# Verschluss-Stopfen, konisch

Plug, conical

- Betriebstemperatur:** -20°C bis +150°C  
**Betriebsdruck:** bis 150 bar  
**Werkstoffe:** Edelstahl 1.4404 (AISI 316L)  
 Dichtungen FKM  
**Gewinde:** DIN 3852  
 DIN 3858  
**Einsatzbereiche:** Pneumatik, Nahrungsmittelindustrie, chem. u. pharm. Industrie
- Operating temperature:** -20°C to +150°C  
**Operating pressure:** up to 150 bar  
**Materials:** Stainless steel 1.4404 (AISI 316L)  
 Seals FKM  
**Thread:** DIN 3852  
 DIN 3858  
**Application:** Pneumatics, food industry, chemical and pharmaceutical industry



ITV	A	B	C	isw
401743-ES	R1/4	11	6	6