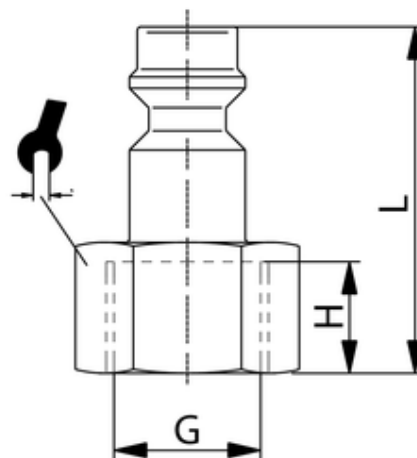


Stecknippel

mit Innengewinde
Female coupling

Material: Messing
Betriebstemperatur: -20°C bis +100°C
Betriebsdruck: max. 35 bar
Medium: Druckluft, Wasser
zyl. Gewinde: DIN EN ISO 228

material: brass
working temperature: -20°C to +100°C
working pressure: max. 35 bar
medium: compressed air, water
cyl. threads: DIN EN ISO 228



<i>ITV</i>	<i>DN</i>	<i>G</i>	<i>H</i>	<i>L</i>	<i>SW</i>
430274	5	G3/8	9	27	19