

Sperrventil einfach wirkend

pneumatisch gesteuert (Ventil geschlossen)
Pneumatic operated blocking valve (single effect)

Betriebstemperatur - operating temperature

Gehäuse - body:

Kolben - piston:

Dichtung - seal:

O-Ring - o-ring:

Zylindrisches Gewinde - zyl. thread:

Medien - media:

Steuermedien - control media:

Steuerdruck - air supply:

-20°C bis +80°C

Messing, vernickelt

Messing, vernickelt

NBR

NBR

ISO 7/1

Luft, Gas, Öle, Wasser

gefilterte Druckluft

3 - 8 bar

-20°C to +80°C

Brass, nickel-plated

Brass, nickel-plated

NBR

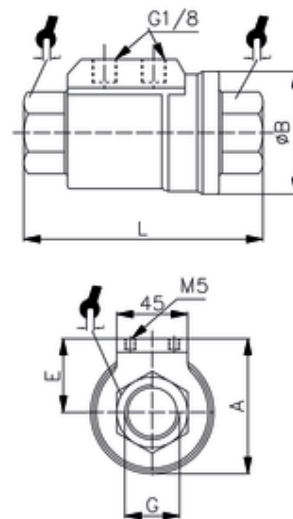
NBR

ISO 7/1

Air, gas, oil, water

filtered, compressed air

3 - 8 bar



ITV	G	DN	A	ØB	L	E	P	SW
580104	Rp3/8	10	53,8	46	98	30,8	10	22

*P = Druck / pressure [bar]