

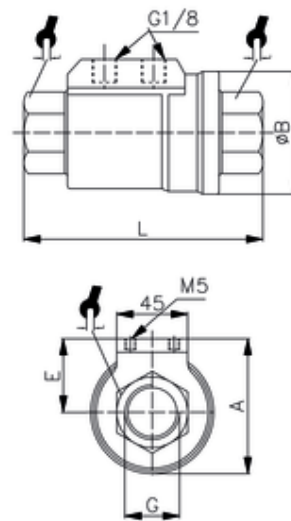
# Sperrventil einfach wirkend

pneumatisch gesteuert (Ventil geschlossen)  
Pneumatic operated blocking valve (single effect)

Betriebstemperatur - operating temperature  
Gehäuse - body:  
Kolben - piston:  
Dichtung - seal:  
O-Ring - o-ring:  
Zylindrisches Gewinde - zyl. thread:  
Medien - media:  
Steuermedien - control media:  
Steuerdruck - air supply:

-20°C bis +80°C  
Messing, vernickelt  
Messing, vernickelt  
NBR  
NBR  
ISO 7/1  
Luft, Gas, Öle, Wasser  
gefilterte Druckluft  
3 - 8 bar

-20°C to +80°C  
Brass, nickel-plated  
Brass, nickel-plated  
NBR  
NBR  
ISO 7/1  
Air, gas, oil, water  
filtered, compressed air  
3 - 8 bar



ITV	G	DN	A	ØB	L	E	P	SW
580109	Rp1 1/2	40	102	96	180	53,75	10	57

\*P = Druck / pressure [bar]