

Handschiebeventil

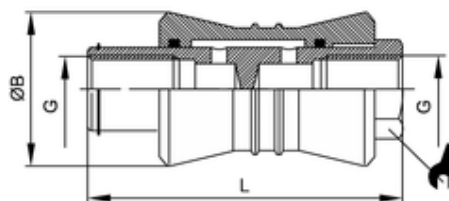
Slide valve

Körper: CW614N vernickelt
 O-Ring: NBR
 zyl. Gewinde: DIN EN ISO 228
 Betriebstemperatur: -10°C bis +80°C
 Betriebsdruck: max. 10 bar

Body: CW614N nickel-plated
 O-Rings: NBR
 cyl. Threads: DIN EN ISO 228
 Working temperature: -10°C up to +80°C
 Working pressure: max. 10 bar

für geölte und ungeölte Druckluft

for lubricated and non-lubricated compressed air



ITV	G	ØB	L	SW	NI/min * 1	NI/min * 2
60605	G1/2	40	80	27	3400	7500

*Ermittlung der Durchflusswerte bei 6 bar / Evaluation of flow rate at 6 bar

NI/min 1: P->A
 NI/min 2: A->R