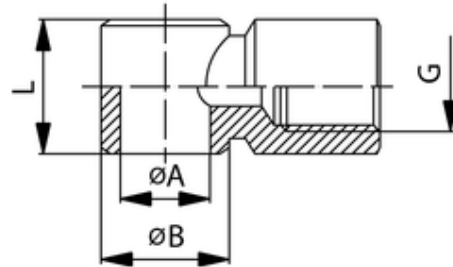


Ringstück mit Innengewinde
Female single banjo body
Anello singolo femmina



ITV	G	ØA	ØB	L
60901	M5	5	-	10
Betriebstemperatur:	-20°C bis +80°C (NBR-Dtg.) -20°C bis +70°C (PVC-Dtg.)		abhängig vom Temperaturbereich des eingesetzten Schlauches	
Betriebsdruck:	bis 20bar		abhängig vom Druckbereich des eingesetzten Schlauches	
Werkstoff:	Körper und Überwurfmutter - Messing vernickelt O-Ringe - NBR Dichtungen - PVC		CW614N und CW617N	
Gewinde:	zyl. Gewinde DIN EN ISO 228 kon. Gewinde DIN EN 10226 metr. Gewinde DIN ISO 262			
Medium:	pneumatische, ölhydraulische und hydraulische Kreisläufe			
Schläuche:	geeignet für diverse Kunststoffschläuche auch für PVU synthesefadenarmiert			
Operating temperature:	-20°C bis +80°C (NBR-sealing) -20°C bis +70°C (PVC-sealing)		dependent on temperature range of tube	
Operating pressure:	up to 20bar		dependent on pressure range of tube	
Material:	Body and Nut - brass nickel-plated O-Rings - NBR Sealing - PVC		CW614N and CW617N	
Thread:	cyl. thread DIN EN ISO 228 con. thread DIN EN ISO 10226 metr. thread DIN ISO 262			
Medium:	pneumatic, oil-hydraulic and hydraulic circuits			
Tubes:	suitable for various plastic tubes		also for reinforced PVU synthetic fibres	