

## 132

### Durchgangsleiste Through-going block

**Betriebstemperatur:** max. 150°C

**Betriebsdruck:** bis 60bar

**Werkstoff:** CW614N und CW617N  
blank/ vernickelt

**Gewinde:** zyl. Gewinde DIN EN ISO 228  
kon. Gewinde DIN EN 10226  
metr. Gewinde DIN ISO 262

**Medium:** pneumatische, ölhydraulische und hydraulische Kreisläufe

abhängig vom Temperaturbereich des eingesetzten Schlauches/ Rohres  
abhängig vom Druckbereich des eingesetzten Schlauches/ Rohres und der verwendeten Temperatur

**Operating temperature:** max. 150°C

*dependent on temperature range of tube/ pipe used*

**Operating pressure:** up to 60bar

*dependent on pressure range of tube/ pipe used and used temperature*

**Material:** CW614N and CW617N

*posished/ nickel-plated*

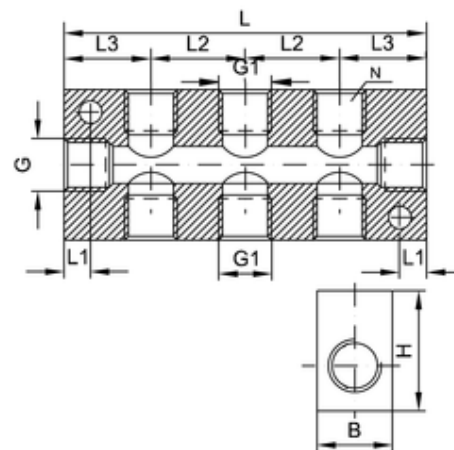
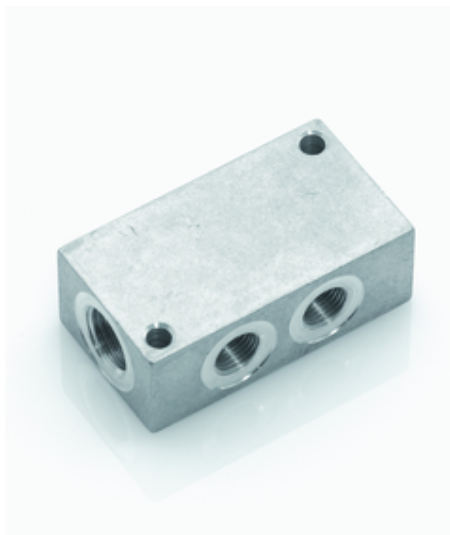
**Thread:** cyl. thread DIN EN ISO 228

*con. thread DIN EN ISO 10226*

*metr. thread DIN ISO 262*

**Medium:** pneumatic, oil-hydraulic and hydraulic circuits

*hydraulic circuits*



ITV	G	G1	B	H	L1	L2	L3	L	N
61411	G1/4	G1/8	20	30	4,5	18	18	54	2+2