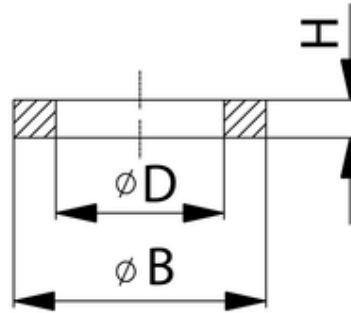


Dichtring PVC-hart schwarz
Sealing ring, black
Rondella nylon



ITV	ØD	ØB	H	für Gew.
800037	33,5	39	2	G1
Betriebstemperatur:	-20°C bis +80°C (NBR-Dtg.) -20°C bis +70°C (PVC-Dtg.)	abhängig vom Temperaturbereich des eingesetzten Schlauches		
Betriebsdruck:	bis 20bar	abhängig vom Druckbereich des eingesetzten Schlauches		
Werkstoff:	Körper und Überwurfmutter - Messing vernickelt	CW614N und CW617N		
Gewinde:	O-Ringe - NBR Dichtungen - PVC zyl. Gewinde DIN EN ISO 228 kon. Gewinde DIN EN 10226 metr. Gewinde DIN ISO 262			
Medium:	pneumatische, ölhydraulische und hydraulische Kreisläufe			
Schläuche:	geeignet für diverse Kunststoffschläuche	auch für PVU synthesefadenarmiert		
Operating temperature:	-20°C bis +80°C (NBR-sealing) -20°C bis +70°C (PVC-sealing)	dependent on temperature range of tube		
Operating pressure:	up to 20bar	dependent on pressure range of tube		
Material:	Body and Nut - brass nickel-plated O-Rings - NBR Sealing - PVC	CW614N and CW617N		
Thread:	cyl. thread DIN EN ISO 228 con. thread DIN EN ISO 10226 metr. thread DIN ISO 262			
Medium:	pneumatic, oil-hydraulic and hydraulic circuits			
Tubes:	suitable for various plastic tubes	also for reinforced PVU synthetic fibres		