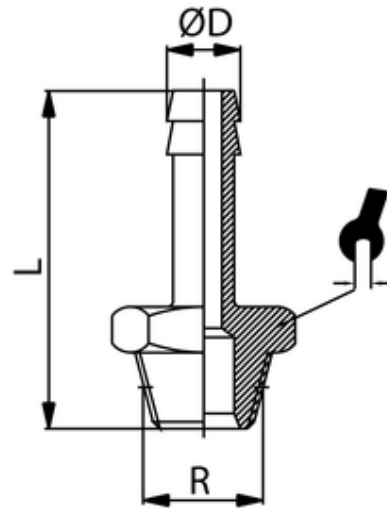


Schlauchtülle konisch

Male hose adaptor

Betriebstemperatur: max. +200°C
Betriebsdruck: bis 16bar
Werkstoff: Edelstahl AISI 316
Gewinde: zyl. Gewinde DIN 3852
 kon. Gewinde DIN 3858

Operating temperature: max. +200°C
Operating pressure: up to 16bar
Material: Stainless steel AISI 316
Thread: cyl. thread DIN 3852
 con. thread DIN 3858



| ITV | R | $\varnothing D$ | L | SW |
|-------|------|-----------------|----|----|
| 83404 | R1/4 | 9 | 46 | 15 |