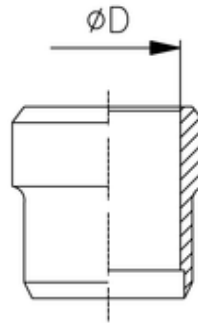


**Schneidring**  
**Olive**  
**Ogiva**



| ITV   | ØD |
|-------|----|
| 97401 | 4  |

|                               |  |  |
|-------------------------------|--|--|
| <b>Betriebstemperatur:</b>    | max. 150°C   | abhängig vom Temperaturbereich des eingesetzten Schlauches/ Rohres                           |
| <b>Betriebsdruck:</b>         | bis 60bar  | abhängig vom Druckbereich des eingesetzten Schlauches/ Rohres und der verwendeten Temperatur |
| <b>Werkstoff:</b>             | Körper und Überwurfmutter -<br>Messing vernickelt  | CW614N und CW617N  |
| <b>Gewinde:</b>               | Schneidring - Messing blank<br>zyl. Gewinde DIN EN ISO 228<br>kon. Gewinde DIN EN 10226              | CW614N   |
| <b>Medium:</b>                | pneumatische, ölhydraulische und hydraulische Kreisläufe   |  |
| <b>Schläuche/ Rohre:</b>      | geeignet für Metallrohre (Kupfer, Messing, Stahl, etc.) und für Kunststoffrohre mit Innenverstärkung |  |
| <b>Operating temperature:</b> | max. 150°C   | dependent on temperature range of tube/ pipe used  |
| <b>Operating pressure:</b>    | up to 60bar  | dependent on pressure range of tube/ pipe used and used temperature                          |
| <b>Material:</b>              | Body and Nut - brass nickel-plated<br>Olive - brass polished   | CW614N and CW617N<br>CW614N  |
| <b>Thread:</b>                | cyl. thread DIN EN ISO 228<br>con. thread DIN EN ISO 10226   |  |
| <b>Medium:</b>                | pneumatic, oil-hydraulic and hydraulic circuits  |  |
| <b>Tubes/ pipes:</b>          | suitable for metal pipes (copper, brass, steel, etc.) and for plastic pipes with inner reinforcement |  |