

ipso 02

Manometerverschraubung Straight female adaptor

Betriebstemperatur: -20°C bis +70°C
 -20°C bis +80°C

Betriebsdruck: bis 16bar

Vakuum: max. 98%

Werkstoffe: Gehäuse - Messing vernickelt
 Dichtungen - NBR
 Spannzange - Edelstahl
 Druckring - Messing vernickelt

Gewinde: zyl. Gewinde DIN EN ISO 228
 kon. Gewinde DIN EN 10226
 metr. Gewinde DIN ISO 261

Medium: geölte und ungeölte Druckluft

Schläuche: für Leitungen nach ISO 14743
 Toleranzen für Außendurchmesser:
 4 bis 8mm: +0,1
 10 bis 14mm: +0,15 (PU)
 10-14mm: +0,1 (PA)

Operating temperature: -20°C to +70°C
 -20°C to +80°C

Operating pressure: up to 16bar

Vacuum: max. 98%

Materials: Body - brass, nickel plated
 Sealing - NBR
 Clamp - stainless steel
 thrust ring - brass, nickel plated

Thread: cyl. thread DIN EN ISO 228
 con. thread DIN EN ISO 10226
 metr. thread DIN ISO 261

Medium: lubricated and non-lubricated compressed air
Tubes: for tubes in line with ISO 14743
 Tolerances for external diameter:
 4 up to 8mm: +0,1
 10 up to 14mm: +0,15 (PU)
 10 up to 14mm: +0,1 (PA)

für Verschraubungen mit PVC-Dichtung
 für Verschraubungen mit O-Ringen aus NBR
 abhängig vom Druckbereich des eingesetzten Schlauches

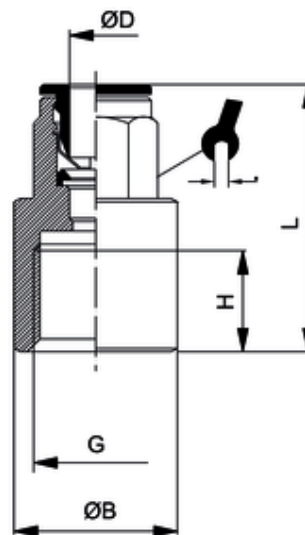
CW614N und CW617N
 silikonfreie Mischung
 AISI 316L
 CW614N
 mit O-Ring-Abdichtung

Medien, die mit den Materialien der Bauteile verträglich sind
 empfohlene Materialien: PU, PA

for fittings with PVC seals
 for fittings with NBR O-Rings
 depends on pressure range of tube

CW614N and CW617N
 silicon-free
 AISI 316L
 CW614N
 with O-Ring sealing

Medium which is compatible with component materials
 recommended material: PU, PA



ITV	ØD	G	ØB	H	L	SW
B200215	16	G1/2	24	15	41	24