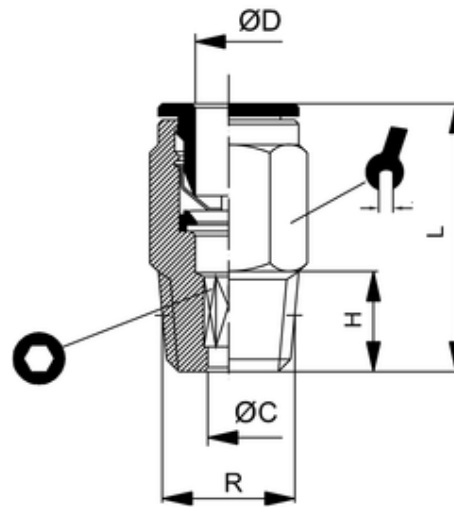


ipso 01 k FKM

Gerade Einschraubverschraubung kon.
Straight male adaptor (con.)
Diritto maschio conico



ITV	ØD	R	ØC	H	L	sw	isw
V200157	8	R1/4	5,2	11	27,5	13	5
Betriebstemperatur:	-20°C bis +150°C						
Betriebsdruck:	bis 16bar	abhängig vom Druckbereich des eingesetzten Schlauches					
Vakuum:	max. 98%						
Werkstoffe:	Gehäuse - Messing vernickelt		CW614N und CW617N				
	Dichtungen - FKM		silikonfreie Mischung				
	Spannzange - Edelstahl		AISI 361L				
Gewinde:	Druckring - Messing vernickelt		CW614N				
	zyl. Gewinde DIN EN ISO 228		mit O-Ring-Abdichtung				
	kon. Gewinde DIN EN 10226						
	metr. Gewinde DIN ISO 261						
Medium:	geölte und ungeölte Druckluft		Medien, die mit den Materialien der Bauteile verträglich sind				
Schläuche:	für Leitungen nach ISO 14743		empfohlene Materialien: PU, PA				
	Toleranzen für Außendurchmesser:						
	4 bis 8mm: +0,1						
	10 bis 14mm: +0,15 (PU)						
	10-14mm: +0,1 (PA)						
Operating temperature:	-20°C to +150°C						
Operating pressure:	up to 16bar		depends on pressure range of tube				
Vacuum:	max. 98%						
Materials:	Body - brass, nickel plated		CW614N and CW617N				
	Sealing - FKM		silicon-free				
	Clamp - stainless steel		AISI 316L				
	thrust ring - brass, nickel plated		CW614N				
Thread:	cyl. thread DIN EN ISO 228		with O-Ring sealing				
	con. thread DIN EN ISO 10226						
	metr. thread DIN ISO 261						
Medium:	lubricated and non-lubricated compressed air		Medium which is compatible with component materials				
Tubes:	for tubes in line with ISO 14743		recommended material: PU, PA				
	Tolerances for external diameter:						
	4 up to 8mm: +0,1						
	10 up to 14mm: +0,15 (PU)						
	10 up to 14mm: +0,1 (PA)						