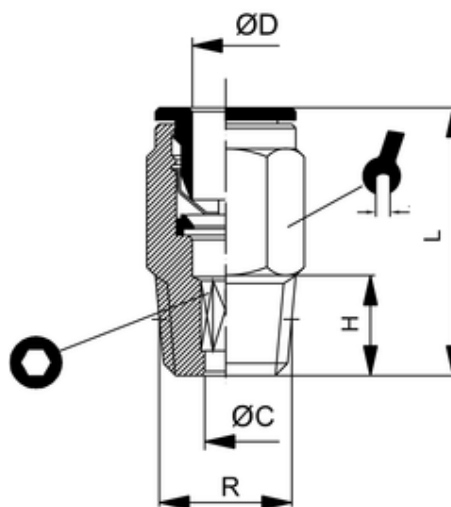


ipso 01 k FKM

Gerade Einschraubverschraubung kon.
 Straight male adaptor (con.)
 Diritto maschio conico



| ITV | ØD | R | ØC | H | L | sw | isw |
|---------|----|------|-----|----|------|----|-----|
| V200159 | 10 | R1/4 | 7,3 | 11 | 32,5 | 16 | 7 |

| | | | | | | | |
|-------------------------------|---|--|--|--|--|--|---|
| Betriebstemperatur: | -20°C bis +150°C | | | | | | |
| Betriebsdruck: | bis 16bar | | | | | | abhängig vom Druckbereich des eingesetzten Schlauches |
| Vakuum: | max. 98% | | | | | | |
| Werkstoffe: | Gehäuse - Messing vernickelt Dichtungen - FKM Spannzange - Edelstahl | | | | | | CW614N und CW617N silikonfreie Mischung AISI 361L |
| Gewinde: | Druckring - Messing vernickelt zyl. Gewinde DIN EN ISO 228 kon. Gewinde DIN EN 10226 metr. Gewinde DIN ISO 261 | | | | | | CW614N mit O-Ring-Abdichtung |
| Medium: | geölte und ungeölte Druckluft für Leitungen nach ISO 14743 | | | | | | Medien, die mit den Materialien der Bauteile verträglich sind empfohlene Materialien: PU, PA |
| Schläuche: | Toleranzen für Außendurchmesser: 4 bis 8mm: +0,1 10 bis 14mm: +0,15 (PU) 10-14mm: +0,1 (PA) | | | | | | |
| Operating temperature: | -20°C to +150°C | | | | | | |
| Operating pressure: | up to 16bar | | | | | | depends on pressure range of tube |
| Vacuum: | max. 98% | | | | | | |
| Materials: | Body - brass, nickel plated Sealing - FKM Clamp - stainless steel thrust ring - brass, nickel plated | | | | | | CW614N and CW617N silicon-free AISI 316L CW614N |
| Thread: | cyl. thread DIN EN ISO 228 con. thread DIN EN ISO 10226 metr. thread DIN ISO 261 | | | | | | with O-Ring sealing |
| Medium: | lubricated and non-lubricated compressed air for tubes in line with ISO 14743 | | | | | | Medium which is compatible with component materials recommended material: PU, PA |
| Tubes: | Tolerances for external diameter: 4 up to 8mm: +0,1 10 up to 14mm: +0,15 (PU) 10 up to 14mm: +0,1 (PA) | | | | | | |